

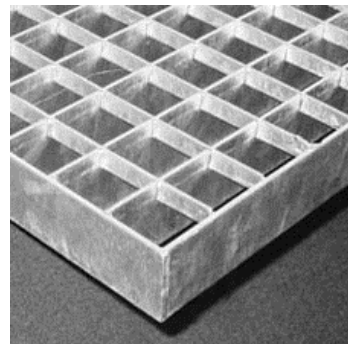
Gitterroste 2010



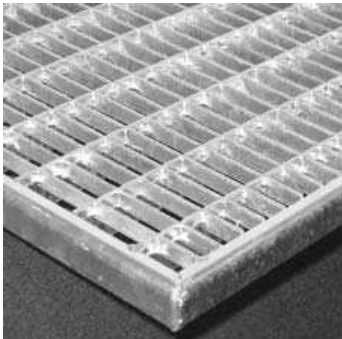
Gitterroststufen 30/30



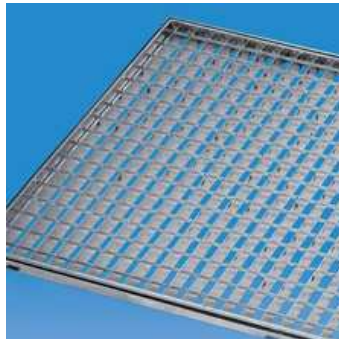
Gitterroststufen 30/10



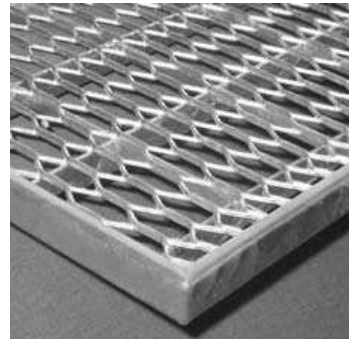
Industrie Gitterroste 30/30



Norm Gitterroste 30/10



Norm Gitterroste 30/30



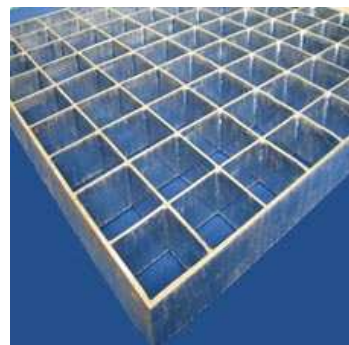
Streckmetall Gitterroste



Garagen Gitterroste



Bootsstegroste



Vollroste

Gitterroste für Industrie, Handwerk und Privat

Gitterroste bestehen aus vertikal, parallel angeordneten Tragstäben, die von Füllstäben gekreuzt werden und einer Randeinfassung die nach dem Pressen angeschweißt wird.

Gitterroste können wir in den unterschiedlichsten Formen produzieren.

Sprechen Sie mit unserem Fachberater.

Sie erreichen uns Telefonisch unter 06543 / 81833 - 58 oder per Mail unter info@e-stahl.com

Bei der Produktion von Pressrosten werden die Füllstäbe mit hohem Druck in die Tragstäbe gepresst und anschließend in eine Randeinfassung geschweißt. Die Gitterroste können auf Wunsch mit einer durchgehenden rutschhemmenden Oberfläche geliefert werden das die Sicherheit weiter erhöht.

Verzinkungstechnik

Die Feuerverzinkung ist das bedeutendste Verfahren um Stahl vor Korrosion zu schützen. Die Gitterroste werden vor dem verzinken von Öl und Fett befreit. Im Beizbad wird an den Gitterrosten falls nötig Zunder und Rost durch Verwendung von Salzsäure entfernt um eine gute Verbindung des Stahls mit Zink zu gewährleisten. Nach dem Beizen erfolgen zwei Spülvorgänge im Wasser, um die Verschleppung von Säure- und Salzresten mit dem Verzinkungsgut so weit wie möglich zu minimieren. Nach dem Spülen erfolgt der Trocknungsprozess. Sobald die Gitterroste die Trocknung verlassen haben werden die Gitterroste durch ein ca. 450 Grad heiße Zinkbad getaucht. Dort erhält das Gitterrost einen abriebfesten, langlebigen und lückenlosen Schutz an allen Ecken und Kanten.

Der Zinkgehalt der Schmelze liegt gemäß DIN EN ISO 1461 bei mindestens 98,5 %. Die Gitterroste verbleiben solange im Zinkbad, bis diese die Temperatur des Zinkes angenommen haben.

Nachdem das Flussmittel nun „abgekocht“ ist, wird die Oberfläche des Zinkbades von Oxiden und Flussmittelresten gereinigt. Nach diesem Prozess werden die Gitterroste aus der Zinkschmelze entfernt. Sobald die Gitterroste abgekühlt sind, werden diese geprüft und ggf. von Zinkspritzer und Unebenheiten bereinigt.

Lichtschachtabdeckung aus Gitterrosten



Die Vorteile des verzinken sind:

- Umweltfreundlicher Korrosionsschutz
- Hohe Abrieb und Schlagfestigkeit
- Vielfältiger Einsatz
- Gut Aussehende Oberfläche
- Beständigkeit ca. 20 - 40 Jahre je nach Umweltbedingungen und Atmosphäre

Rutschhemmung

Für den alltäglichen Einsatz sind Gitterroste und Gitterroststufen ausreichend rutschhemmend.

An Orten mit rutschfördernden Stoffen, z.B.: Schmutz, Öl, Fett, Wasser, Glykol, Eis, Lebensmittel u. a. ist eine erhöhte Rutschgefahr (Unfallgefahr) gegeben.

Wenn Bauseits eine erhöhte Anforderungen bezüglich der Rutschhemmung gestellt wird, kann durch Ausnehmungen in den Trag- und/oder Füllstäben eine höhere Rutschhemmung erzielt werden.

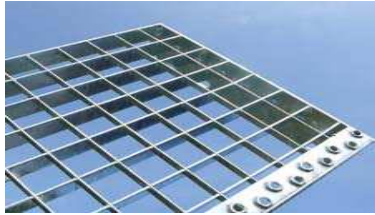
Notausgang eines Einkaufszentrum



Inhaltsverzeichnis:

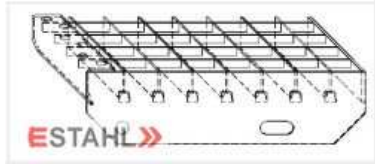
Gitterroststufen Masche 30 x 30 mm	Seite 4 - 5
Xtra Gitterroststufen Masche 30 x 30 mm	Seite 6 - 16
Gitterroststufen Masche 30 x 10 mm	Seite 16 - 17
Industrie Gitterroste Masche 30 x 30 mm Tragstabhöhe / stärke 30 / 2,0 mm	Seite 18 - 20
Industrie Gitterroste Masche 30 x 30 mm Tragstabhöhe / stärke 30 / 3,0 mm	Seite 21 - 23
Norm Gitterroste Masche 30 x 10 mm Höhe 20 mm	Seite 24 - 27
Norm Gitterroste Masche 30 x 10 mm Höhe 25 mm	Seite 28 - 29
Norm Gitterroste Masche 30 x 30 mm Höhe 20 mm	Seite 30 - 33
Norm Gitterroste Masche 30 x 30 mm Höhe 25 mm	Seite 34 - 35
Norm Gitterroste Masche 30 x 30 mm Höhe 30 mm	Seite 36 - 37
Streckmetall Gitterroste Masche 10 x 25 mm Höhe 25 mm	Seite 37
Garagen Gitterrost Masche 30 x 30 mm	Seite 38 - 39
Vollroste	Seite 40 - 41
Befestigungsmaterial	Seite 42 - 46
Bestellschein	Seite 47

- 1.) Alle Preise verstehen sich netto in € per Stück/m/m², zuzüglich der gesetzlichen MwSt.
- 2.) Alle oben aufgeführten Artikel sind in der Regel am Lager vorrätig; der Zwischenverkauf bleibt vorbehalten.
- 3.) Alle Preise sind freibleibend gültig - fragen Sie vor der Bestellung nach unseren aktuellen Konditionen!
- 4.) Es gelten unsere Allgemeinen Verkaufs – und Lieferbedingungen
- 5.) Es gilt Eigentumsvorbehalt nach § 455 BGB
- 6.) Die Pauschale für Versand, Verpackung und Versicherung incl. LKW - Maut laut ABMG (Autobahnmaut - Gesetz) teilen wir ihnen gerne auf Wunsch mit.
- 7.) Zwischenverkauf und Irrtum sind vorbehalten!



**Gitterroststufen aus Stahl, feuerverzinkt,
Ausführung nach DIN 24531-1**

Masche 30 x 30 mm,
Korrosionsschutz nach DIN EN ISO 1461,
hohe Sicherheit bei Planung und Verarbeitung,
Bewertungsgruppe Rutschhemmung R 12,
zulässige Belastung nach DIN EN ISO 14122-3.



Jede E-Stahl Gitterroststufe und Treppenstufe besitzt eine gelochte, rutschhemmende Sicherheitsantrittskante. Die Seitenplatten entsprechen der DIN 24531-1 und haben je eine Bohrung und ein Langloch zur erleichterten Montage an die Treppenwange.
Tragstabmaß ist unterstrichen.

Länge: 600 mm
Breite: 240 mm
Tragstabhöhe / -stärke = 30 / 1,5 mm
Gewicht: 3,60 kg / Stück

Artikel Nr. EGS602430

Menge / St.	Preise unter www.e- stahl.com	
1 - 3		
4 - 7		
> 8		

Länge: 600 mm
Breite: 270 mm
Tragstabhöhe / -stärke = 30 / 1,5 mm
Gewicht: 4,00 kg / Stück

Artikel Nr. EGS 602730

Menge / St.	Preise unter www.e- stahl.com	
1 - 3		
4 - 7		
> 8		

Länge: 600 mm
Breite: 305 mm
Tragstabhöhe / -stärke = 30 / 1,5 mm
Gewicht: 4,40 kg / Stück

Artikel Nr. EGS603030

Menge / St.	Preise unter www.e- stahl.com	
1 - 3		
4 - 7		
> 8		

Länge: 800 mm
Breite: 240 mm
Tragstabhöhe / -stärke = 30 / 2,0 mm
Gewicht: 5,20 kg / Stück

Artikel Nr. EGS802430

Menge / St.	Preise unter www.e- stahl.com	
1 - 3		
4 - 7		
> 8		

Länge: 800 mm
 Breite: 270 mm
 Tragstabhöhe / -stärke = 30 / 2,0 mm
 Gewicht: 5,80 kg / Stück

Artikel Nr. EGS802730

Menge / St.	Preise unter www.e- stahl.com
1 - 3	
4 - 7	
> 8	

Länge: 800 mm
 Breite: 305 mm
 Tragstabhöhe / -stärke = 30 / 2,0 mm
 Gewicht: 6,40 kg / Stück

Artikel Nr. EGS803030

Menge / St.	Preise unter www.e- stahl.com
1 - 3	
4 - 7	
> 8	

Länge: 1000 mm
 Breite: 240 mm
 Tragstabhöhe / -stärke = 35 / 2,0 mm
 Gewicht: 6,90 kg / Stück

Artikel Nr. EGS1002430

Menge / St.	Preise unter www.e- stahl.com
1 - 3	
4 - 7	
> 8	

Länge: 1000 mm
 Breite: 270 mm
 Tragstabhöhe / -stärke = 35 / 2,0 mm
 Gewicht: 7,70 kg / Stück

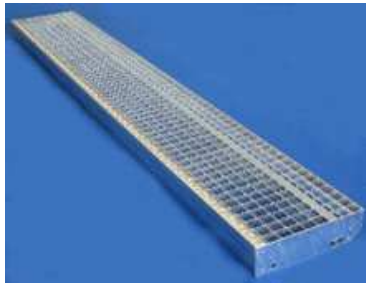
Artikel Nr. EGS1002730

Menge / St.	Preise unter www.e- stahl.com
1 - 3	
4 - 7	
> 8	

Länge: 1000 mm
 Breite: 305 mm
 Tragstabhöhe / -stärke = 35 / 2,0 mm
 Gewicht: 8,50 kg / Stück

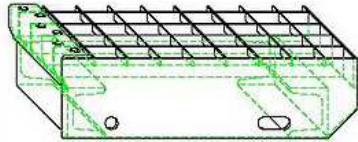
Artikel Nr. EGS1003030

Menge / St.	Preise unter www.e- stahl.com
1 - 3	
4 - 7	
> 8	



**Xtra Gitterroststufen aus Stahl, feuerverzinkt,
Ausführung nach DIN 24531-1**

Masche 30 x 30 mm,
Ausführung nach DIN 24531-1,
Korrosionsschutz nach DIN EN ISO 1461,
hohe Sicherheit bei Planung und Verarbeitung,
Bewertungsgruppe Rutschhemmung R 12,
zulässige Belastung nach DIN EN ISO 14122-3.



Jede E-Stahl Gitterroststufe und Treppenstufe besitzt eine gelochte, rutschhemmende Sicherheitsantrittskante. Die Seitenplatten haben je eine Bohrung und ein Langloch zur erleichterten Montage an die Treppenwange.
Tragstabmaß ist unterstrichen.

Länge: 1600 mm
Breite: 270 mm
Tragstabhöhe / -stärke = 30 / 2,0 mm
Gewicht: 29,30 kg / Stück

Artikel Nr. Xtra1602730

Menge / St.	Preise unter www.e- stahl.com
1 - 3	
4 - 7	
> 8	

Länge: 1600 mm
Breite: 305 mm
Tragstabhöhe / -stärke = 30 / 2,0 mm
Gewicht: 30,60 kg / Stück

Artikel Nr. Xtra1603030

Menge / St.	Preise unter www.e- stahl.com
1 - 3	
4 - 7	
> 8	

Länge: 1600 mm
Breite: 350 mm
Tragstabhöhe / -stärke = 30 / 2,0 mm
Gewicht: 32,20 kg / Stück

Artikel Nr. Xtra1603530

Menge / St.	Preise unter www.e- stahl.com
1 - 3	
4 - 7	
> 8	

Länge: 1600 mm
Breite: 400 mm
Tragstabhöhe / -stärke = 30 / 2,0 mm
Gewicht: 34,00 kg / Stück

Artikel Nr. Xtra1604030

Menge / St.	Preise unter www.e- stahl.com
1 - 3	
4 - 7	
> 8	

<p>Länge: 1700 mm Breite: <u>270</u> mm Tragstabhöhe / -stärke = 30 / 2,0 mm Gewicht: 31,10 kg / Stück</p>	<p>Menge / St.</p>	<p>Preise unter www.e- stahl.com</p>
<p>Artikel Nr. Xtra1702730</p>	<p>1 - 3</p>	
	<p>4 - 7</p>	
	<p>> 8</p>	
<p>Länge: 1700 mm Breite: <u>305</u> mm Tragstabhöhe / -stärke = 30 / 2,0 mm Gewicht: 32,40 kg / Stück</p>	<p>Menge / St.</p>	<p>Preise unter www.e- stahl.com</p>
<p>Artikel Nr. Xtra1703030</p>	<p>1 - 3</p>	
	<p>4 - 7</p>	
	<p>> 8</p>	
<p>Länge: 1700 mm Breite: <u>350</u> mm Tragstabhöhe / -stärke = 30 / 2,0 mm Gewicht: 34,10 kg / Stück</p>	<p>Menge / St.</p>	<p>Preise unter www.e- stahl.com</p>
<p>Artikel Nr. Xtra1703530</p>	<p>1 - 3</p>	
	<p>4 - 7</p>	
	<p>> 8</p>	
<p>Länge: 1700 mm Breite: <u>400</u> mm Tragstabhöhe / -stärke = 30 / 2,0 mm Gewicht: 35,00 kg / Stück</p>	<p>Menge / St.</p>	<p>Preise unter www.e- stahl.com</p>
<p>Artikel Nr. Xtra1704030</p>	<p>1 - 3</p>	
	<p>4 - 7</p>	
	<p>> 8</p>	
<p>Länge: 1800 mm Breite: <u>270</u> mm Tragstabhöhe / -stärke = 30 / 2,0 mm Gewicht: 32,80 kg / Stück</p>	<p>Menge / St.</p>	<p>Preise unter www.e- stahl.com</p>
<p>Artikel Nr. Xtra1802730</p>	<p>1 - 3</p>	
	<p>4 - 7</p>	
	<p>> 8</p>	
<p>Länge: 1800 mm Breite: <u>305</u> mm Tragstabhöhe / -stärke = 30 / 2,0 mm Gewicht: 34,20 kg / Stück</p>	<p>Menge / St.</p>	<p>Preise unter www.e- stahl.com</p>
<p>Artikel Nr. Xtra1803030</p>	<p>1 - 3</p>	
	<p>4 - 7</p>	
	<p>> 8</p>	

<p>Länge: 1800 mm Breite: <u>350</u> mm Tragstabhöhe / -stärke = 30 / 2,0 mm Gewicht: 36,10 kg / Stück</p>	<p>Menge / St.</p>	<p>Preise unter www.e- stahl.com</p>
	1 - 3	
	4 - 7	
	> 8	
<p>Artikel Nr. Xtra1803530</p>		
<p>Länge: 1800 mm Breite: <u>400</u> mm Tragstabhöhe / -stärke = 30 / 2,0 mm Gewicht: 38,00 kg / Stück</p>	<p>Menge / St.</p>	<p>Preise unter www.e- stahl.com</p>
	1 - 3	
	4 - 7	
	> 8	
<p>Artikel Nr. Xtra1804030</p>		
<p>Länge: 1900 mm Breite: <u>270</u> mm Tragstabhöhe / -stärke = 30 / 2,0 mm Gewicht: 34,60 kg / Stück</p>	<p>Menge / St.</p>	<p>Preise unter www.e- stahl.com</p>
	1 - 3	
	4 - 7	
	> 8	
<p>Artikel Nr. Xtra1902730</p>		
<p>Länge: 1900 mm Breite: <u>305</u> mm Tragstabhöhe / -stärke = 30 / 2,0 mm Gewicht: 36,10 kg / Stück</p>	<p>Menge / St.</p>	<p>Preise unter www.e- stahl.com</p>
	1 - 3	
	4 - 7	
	> 8	
<p>Artikel Nr. Xtra1903030</p>		
<p>Länge: 1900 mm Breite: <u>350</u> mm Tragstabhöhe / -stärke = 30 / 2,0 mm Gewicht: 38,00 kg / Stück</p>	<p>Menge / St.</p>	<p>Preise unter www.e- stahl.com</p>
	1 - 3	
	4 - 7	
	> 8	
<p>Artikel Nr. Xtra1903530</p>		
<p>Länge: 1900 mm Breite: <u>400</u> mm Tragstabhöhe / -stärke = 30 / 2,0 mm Gewicht: 40,00 kg / Stück</p>	<p>Menge / St.</p>	<p>Preise unter www.e- stahl.com</p>
	1 - 3	
	4 - 7	
	> 8	
<p>Artikel Nr. Xtra1904030</p>		

<p>Länge: 2000 mm Breite: <u>270</u> mm Tragstabhöhe / -stärke = 30 / 2,0 mm Gewicht: 36,40 kg / Stück</p>	<p>Menge / St.</p>	<p>Preise unter www.e- stahl.com</p>
<p>Artikel Nr. Xtra2002720</p>	<p>1 - 3</p>	
	<p>4 - 7</p>	
	<p>> 8</p>	
<p>Länge: 2000 mm Breite: <u>305</u> mm Tragstabhöhe / -stärke = 30 / 2,0 mm Gewicht: 37,90 kg / Stück</p>	<p>Menge / St.</p>	<p>Preise unter www.e- stahl.com</p>
<p>Artikel Nr. Xtra2003030</p>	<p>1 - 3</p>	
	<p>4 - 7</p>	
	<p>> 8</p>	
<p>Länge: 2000 mm Breite: <u>350</u> mm Tragstabhöhe / -stärke = 30 / 2,0 mm Gewicht: 39,90 kg / Stück</p>	<p>Menge / St.</p>	<p>Preise unter www.e- stahl.com</p>
<p>Artikel Nr. Xtra2003530</p>	<p>1 - 3</p>	
	<p>4 - 7</p>	
	<p>> 8</p>	
<p>Länge: 2000 mm Breite: <u>400</u> mm Tragstabhöhe / -stärke = 30 / 2,0 mm Gewicht: 42,10 kg / Stück</p>	<p>Menge / St.</p>	<p>Preise unter www.e- stahl.com</p>
<p>Artikel Nr. Xtra2004030</p>	<p>1 - 3</p>	
	<p>4 - 7</p>	
	<p>> 8</p>	
<p>Länge: 2100 mm Breite: <u>270</u> mm Tragstabhöhe / -stärke = 30 / 2,0 mm Gewicht: 38,10 kg / Stück</p>	<p>Menge / St.</p>	<p>Preise unter www.e- stahl.com</p>
<p>Artikel Nr. Xtra2102720</p>	<p>1 - 3</p>	
	<p>4 - 7</p>	
	<p>> 8</p>	
<p>Länge: 2100 mm Breite: <u>305</u> mm Tragstabhöhe / -stärke = 30 / 2,0 mm Gewicht: 39,80 kg / Stück</p>	<p>Menge / St.</p>	<p>Preise unter www.e- stahl.com</p>
<p>Artikel Nr. Xtra2103030</p>	<p>1 - 3</p>	
	<p>4 - 7</p>	
	<p>> 8</p>	

<p>Länge: 2100 mm Breite: <u>350</u> mm Tragstabhöhe / -stärke = 30 / 2,0 mm Gewicht: 41,80 kg / Stück</p>	<p>Menge / St.</p>	<p>Preise unter www.e- stahl.com</p>
<p>Artikel Nr. Xtra2103530</p>	<p>1 - 3</p>	
	<p>4 - 7</p>	
	<p>> 8</p>	
<p>Länge: 2100 mm Breite: <u>400</u> mm Tragstabhöhe / -stärke = 30 / 2,0 mm Gewicht: 44,10 kg / Stück</p>	<p>Menge / St.</p>	<p>Preise unter www.e- stahl.com</p>
<p>Artikel Nr. Xtra21040030</p>	<p>1 - 3</p>	
	<p>4 - 7</p>	
	<p>> 8</p>	
<p>Länge: 2200 mm Breite: <u>270</u> mm Tragstabhöhe / -stärke = 30 / 2,0 mm Gewicht: 39,90 kg / Stück</p>	<p>Menge / St.</p>	<p>Preise unter www.e- stahl.com</p>
<p>Artikel Nr. Xtra222730</p>	<p>1 - 3</p>	
	<p>4 - 7</p>	
	<p>> 8</p>	
<p>Länge: 2200 mm Breite: <u>305</u> mm Tragstabhöhe / -stärke = 30 / 2,0 mm Gewicht: 41,60 kg / Stück</p>	<p>Menge / St.</p>	<p>Preise unter www.e- stahl.com</p>
<p>Artikel Nr. Xtra223030</p>	<p>1 - 3</p>	
	<p>4 - 7</p>	
	<p>> 8</p>	
<p>Länge: 2200 mm Breite: <u>350</u> mm Tragstabhöhe / -stärke = 30 / 2,0 mm Gewicht: 43,80 kg / Stück</p>	<p>Menge / St.</p>	<p>Preise unter www.e- stahl.com</p>
<p>Artikel Nr. Xtra2203530</p>	<p>1 - 3</p>	
	<p>4 - 7</p>	
	<p>> 8</p>	
<p>Länge: 2200 mm Breite: <u>400</u> mm Tragstabhöhe / -stärke = 30 / 2,0 mm Gewicht: 46,20 kg / Stück</p>	<p>Menge / St.</p>	<p>Preise unter www.e- stahl.com</p>
<p>Artikel Nr. Xtra2204030</p>	<p>1 - 3</p>	
	<p>4 - 7</p>	
	<p>> 8</p>	

<p>Länge: 2300 mm Breite: <u>270</u> mm Tragstabhöhe / -stärke = 30 / 2,0 mm Gewicht: 41,70 kg / Stück</p>	<p>Menge / St.</p>	<p>Preise unter www.e- stahl.com</p>
<p>Artikel Nr. Xtra2302730</p>	<p>1 - 3</p>	
	<p>4 - 7</p>	
	<p>> 8</p>	
<p>Länge: 2300 mm Breite: <u>305</u> mm Tragstabhöhe / -stärke = 30 / 2,0 mm Gewicht: 43,40 kg / Stück</p>	<p>Menge / St.</p>	<p>Preise unter www.e- stahl.com</p>
<p>Artikel Nr. Xtra2303030</p>	<p>1 - 3</p>	
	<p>4 - 7</p>	
	<p>> 8</p>	
<p>Länge: 2300 mm Breite: <u>350</u> mm Tragstabhöhe / -stärke = 30 / 2,0 mm Gewicht: 45,70 kg / Stück</p>	<p>Menge / St.</p>	<p>Preise unter www.e- stahl.com</p>
<p>Artikel Nr. Xtra2303530</p>	<p>1 - 3</p>	
	<p>4 - 7</p>	
	<p>> 8</p>	
<p>Länge: 2300 mm Breite: <u>400</u> mm Tragstabhöhe / -stärke = 30 / 2,0 mm Gewicht: 48,20 kg / Stück</p>	<p>Menge / St.</p>	<p>Preise unter www.e- stahl.com</p>
<p>Artikel Nr. Xtra2304030</p>	<p>1 - 3</p>	
	<p>4 - 7</p>	
	<p>> 8</p>	
<p>Länge: 2400 mm Breite: <u>270</u> mm Tragstabhöhe / -stärke = 30 / 2,0 mm Gewicht: 50,80 kg / Stück</p>	<p>Menge / St.</p>	<p>Preise unter www.e- stahl.com</p>
<p>Artikel Nr. Xtra2402730</p>	<p>1 - 3</p>	
	<p>4 - 7</p>	
	<p>> 8</p>	
<p>Länge: 2400 mm Breite: <u>305</u> mm Tragstabhöhe / -stärke = 30 / 2,0 mm Gewicht: 52,70 kg / Stück</p>	<p>Menge / St.</p>	<p>Preise unter www.e- stahl.com</p>
<p>Artikel Nr. Xtra2403030</p>	<p>1 - 3</p>	
	<p>4 - 7</p>	
	<p>> 8</p>	

<p>Länge: 2400 mm Breite: <u>350</u> mm Tragstabhöhe / -stärke = 30 / 2,0 mm Gewicht: 55,10 kg / Stück</p>	<p>Menge / St.</p>	<p>Preise unter www.e- stahl.com</p>
<p>Artikel Nr. Xtra2403530</p>	<p>1 - 3</p>	<p>4 - 7</p>
	<p>> 8</p>	
<p>Länge: 2400 mm Breite: <u>400</u> mm Tragstabhöhe / -stärke = 30 / 2,0 mm Gewicht: 57,70 kg / Stück</p>	<p>Menge / St.</p>	<p>Preise unter www.e- stahl.com</p>
<p>Artikel Nr. Xtra2404030</p>	<p>1 - 3</p>	<p>4 - 7</p>
	<p>> 8</p>	
<p>Länge: 2500 mm Breite: <u>270</u> mm Tragstabhöhe / -stärke = 30 / 2,0 mm Gewicht: 52,90 kg / Stück</p>	<p>Menge / St.</p>	<p>Preise unter www.e- stahl.com</p>
<p>Artikel Nr. Xtra25027030</p>	<p>1 - 3</p>	<p>4 - 7</p>
	<p>> 8</p>	
<p>Länge: 2500 mm Breite: <u>305</u> mm Tragstabhöhe / -stärke = 30 / 2,0 mm Gewicht: 54,80 kg / Stück</p>	<p>Menge / St.</p>	<p>Preise unter www.e- stahl.com</p>
<p>Artikel Nr. Xtra2503030</p>	<p>1 - 3</p>	<p>4 - 7</p>
	<p>> 8</p>	
<p>Länge: 2500 mm Breite: <u>350</u> mm Tragstabhöhe / -stärke = 30 / 2,0 mm Gewicht: 57,30 kg / Stück</p>	<p>Menge / St.</p>	<p>Preise unter www.e- stahl.com</p>
<p>Artikel Nr. Xtra2503530</p>	<p>1 - 3</p>	<p>4 - 7</p>
	<p>> 8</p>	
<p>Länge: 2500 mm Breite: <u>400</u> mm Tragstabhöhe / -stärke = 30 / 2,0 mm Gewicht: 60,00 kg / Stück</p>	<p>Menge / St.</p>	<p>Preise unter www.e- stahl.com</p>
<p>Artikel Nr. Xtra2504030</p>	<p>1 - 3</p>	<p>4 - 7</p>
	<p>> 8</p>	

<p>Länge: 2600 mm Breite: <u>270</u> mm Tragstabhöhe / -stärke = 30 / 2,0 mm Gewicht: 54,90 kg / Stück</p>	<p>Menge / St.</p>	<p>Preise unter www.e- stahl.com</p>
<p>Artikel Nr. Xtra2602730</p>	<p>1 - 3</p>	
	<p>4 - 7</p>	
	<p>> 8</p>	
<p>Länge: 2600 mm Breite: <u>305</u> mm Tragstabhöhe / -stärke = 30 / 2,0 mm Gewicht: 56,90 kg / Stück</p>	<p>Menge / St.</p>	<p>Preise unter www.e- stahl.com</p>
<p>Artikel Nr. Xtra2602730</p>	<p>1 - 3</p>	
	<p>4 - 7</p>	
	<p>> 8</p>	
<p>Länge: 2600 mm Breite: <u>350</u> mm Tragstabhöhe / -stärke = 30 / 2,0 mm Gewicht: 59,50 kg / Stück</p>	<p>Menge / St.</p>	<p>Preise unter www.e- stahl.com</p>
<p>Artikel Nr. Xtra2603530</p>	<p>1 - 3</p>	
	<p>4 - 7</p>	
	<p>> 8</p>	
<p>Länge: 2600 mm Breite: <u>400</u> mm Tragstabhöhe / -stärke = 30 / 2,0 mm Gewicht: 62,40 kg / Stück</p>	<p>Menge / St.</p>	<p>Preise unter www.e- stahl.com</p>
<p>Artikel Nr. Xtra2604030</p>	<p>1 - 3</p>	
	<p>4 - 7</p>	
	<p>> 8</p>	
<p>Länge: 2700 mm Breite: <u>270</u> mm Tragstabhöhe / -stärke = 30 / 2,0 mm Gewicht: 57,00 kg / Stück</p>	<p>Menge / St.</p>	<p>Preise unter www.e- stahl.com</p>
<p>Artikel Nr. Xtra2702730</p>	<p>1 - 3</p>	
	<p>4 - 7</p>	
	<p>> 8</p>	
<p>Länge: 2700 mm Breite: <u>305</u> mm Tragstabhöhe / -stärke = 30 / 2,0 mm Gewicht: 59,10 kg / Stück</p>	<p>Menge / St.</p>	<p>Preise unter www.e- stahl.com</p>
<p>Artikel Nr. Xtra2703030</p>	<p>1 - 3</p>	
	<p>4 - 7</p>	
	<p>> 8</p>	

Länge: 2700 mm Breite: <u>350</u> mm Tragstabhöhe / -stärke = 30 / 2,0 mm Gewicht: 61,80 kg / Stück	Menge / St.	Preise unter www.e- stahl.com
	1 - 3	
	4 - 7	
	> 8	
Artikel Nr. Xtra2703530		
Länge: 2700 mm Breite: <u>400</u> mm Tragstabhöhe / -stärke = 30 / 2,0 mm Gewicht: 64,70 kg / Stück	Menge / St.	Preise unter www.e- stahl.com
	1 - 3	
	4 - 7	
	> 8	
Artikel Nr. Xtra2704030		
Länge: 2800 mm Breite: <u>270</u> mm Tragstabhöhe / -stärke = 30 / 2,0 mm Gewicht: 59,10 kg / Stück	Menge / St.	Preise unter www.e- stahl.com
	1 - 3	
	4 - 7	
	> 8	
Artikel Nr. Xtra2802730		
Länge: 2800 mm Breite: <u>305</u> mm Tragstabhöhe / -stärke = 30 / 2,0 mm Gewicht: 61,20 kg / Stück	Menge / St.	Preise unter www.e- stahl.com
	1 - 3	
	4 - 7	
	> 8	
Artikel Nr. Xtra2803030		
Länge: 2800 mm Breite: <u>350</u> mm Tragstabhöhe / -stärke = 30 / 2,0 mm Gewicht: 64,00 kg / Stück	Menge / St.	Preise unter www.e- stahl.com
	1 - 3	
	4 - 7	
	> 8	
Artikel Nr. Xtra2803530		
Länge: 2800 mm Breite: <u>400</u> mm Tragstabhöhe / -stärke = 30 / 2,0 mm Gewicht: 67,00 kg / Stück	Menge / St.	Preise unter www.e- stahl.com
	1 - 3	
	4 - 7	
	> 8	
Artikel Nr. Xtra2804030		

<p>Länge: 2900 mm Breite: <u>270</u> mm Tragstabhöhe / -stärke = 30 / 2,0 mm Gewicht: 61,10 kg / Stück</p>	<p>Menge / St.</p>	<p>Preise unter www.e- stahl.com</p>
<p>Artikel Nr. Xtra2902730</p>	<p>1 - 3</p>	
	<p>4 - 7</p>	
	<p>> 8</p>	
<p>Länge: 2900 mm Breite: <u>305</u> mm Tragstabhöhe / -stärke = 30 / 2,0 mm Gewicht: 63,40 kg / Stück</p>	<p>Menge / St.</p>	<p>Preise unter www.e- stahl.com</p>
<p>Artikel Nr. Xtra2903030</p>	<p>1 - 3</p>	
	<p>4 - 7</p>	
	<p>> 8</p>	
<p>Länge: 2900 mm Breite: <u>350</u> mm Tragstabhöhe / -stärke = 30 / 2,0 mm Gewicht: 66,20 kg / Stück</p>	<p>Menge / St.</p>	<p>Preise unter www.e- stahl.com</p>
<p>Artikel Nr. Xtra2903530</p>	<p>1 - 3</p>	
	<p>4 - 7</p>	
	<p>> 8</p>	
<p>Länge: 2900 mm Breite: <u>400</u> mm Tragstabhöhe / -stärke = 30 / 2,0 mm Gewicht: 69,40 kg / Stück</p>	<p>Menge / St.</p>	<p>Preise unter www.e- stahl.com</p>
<p>Artikel Nr. Xtra2904030</p>	<p>1 - 3</p>	
	<p>4 - 7</p>	
	<p>> 8</p>	
<p>Länge: 3000 mm Breite: <u>270</u> mm Tragstabhöhe / -stärke = 30 / 2,0 mm Gewicht: 63,20 kg / Stück</p>	<p>Menge / St.</p>	<p>Preise unter www.e- stahl.com</p>
<p>Artikel Nr. Xtra30027030</p>	<p>1 - 3</p>	
	<p>4 - 7</p>	
	<p>> 8</p>	
<p>Länge: 3000 mm Breite: <u>305</u> mm Tragstabhöhe / -stärke = 30 / 2,0 mm Gewicht: 65,50 kg / Stück</p>	<p>Menge / St.</p>	<p>Preise unter www.e- stahl.com</p>
<p>Artikel Nr. Xtra3003030</p>	<p>1 - 3</p>	
	<p>4 - 7</p>	
	<p>> 8</p>	

Länge: 3000 mm
 Breite: 350 mm
 Tragstabhöhe / -stärke = 30 / 2,0 mm
 Gewicht: 68,40 kg / Stück

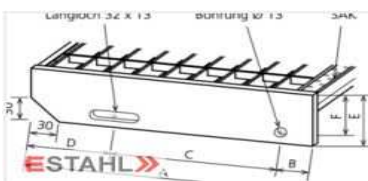
Artikel Nr. Xtra3003530

Menge / St.	Preise unter www.e- stahl.com
1 - 3	
4 - 7	
> 8	

Länge: 3000 mm
 Breite: 400 mm
 Tragstabhöhe / -stärke = 30 / 2,0 mm
 Gewicht: 71,70 kg / Stück

Artikel Nr. Xtra3004030

Menge / St.	Preise unter www.e- stahl.com
1 - 3	
4 - 7	
> 8	



**Gitterroststufen aus Stahl, feuerverzinkt
 Masche 30x 10 mm,**

Jede E-Stahl Gitterroststufe und Treppenstufe besitzt eine gelochte, rutschhemmende Sicherheitsantrittskante. Die Seitenplatten entsprechen der DIN 24531-1 und haben je eine Bohrung und ein Langloch zur erleichterten Montage an die Treppenwange. Bewertungsgruppe Rutschhemmung R 12

Tragstabmaß ist unterstrichen.

- B: 35 mm
- C: 100 mm
- D: 60 mm

Länge: 600 mm
 Breite: 240 mm
 Tragstabhöhe / -stärke = 25 / 2,0 mm

Artikel Nr. EGS602431

Preise unter www.e- stahl.com

Länge: 600 mm
 Breite: 270 mm
 Tragstabhöhe / -stärke = 25 / 2,0 mm

Artikel Nr. EGS602731

Preise unter www.e- stahl.com

Länge: 600 mm
 Breite: 305 mm
 Tragstabhöhe / -stärke = 25 / 2,0 mm

Artikel Nr. EGS603031

Preise unter www.e- stahl.com

Länge: 800 mm
Breite: 240 mm
Tragstabhöhe / -stärke = 25 / 2,0 mm

Preise unter
[www.e-
stahl.com](http://www.e-stahl.com)

Artikel Nr. EGS802431

Länge: 800 mm
Breite: 270 mm
Tragstabhöhe / -stärke = 25 / 2,0 mm

Preise unter
[www.e-
stahl.com](http://www.e-
stahl.com)

Artikel Nr. EGS802731

Länge: 800 mm
Breite: 305 mm
Tragstabhöhe / -stärke = 25 / 2,0 mm

Preise unter
[www.e-
stahl.com](http://www.e-
stahl.com)

Artikel Nr. EGS803031

Länge: 1000 mm
Breite: 240 mm
Tragstabhöhe / -stärke = 30 / 2,0 mm

Preise unter
[www.e-
stahl.com](http://www.e-
stahl.com)

Artikel Nr. EGS1002431

Länge: 1000 mm
Breite: 270 mm
Tragstabhöhe / -stärke = 30 / 2,0 mm

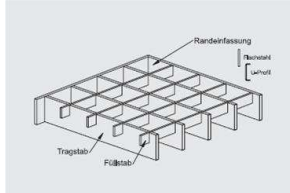
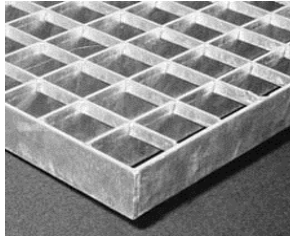
Preise unter
[www.e-
stahl.com](http://www.e-
stahl.com)

Artikel Nr. EGS1002731

Länge: 1000 mm
Breite: 305 mm
Tragstabhöhe / -stärke = 30 / 2,0 mm

Preise unter
[www.e-
stahl.com](http://www.e-
stahl.com)

Artikel Nr. EGS1003031



Industrie Gitterroste

Masche 30 x 30 mm

Tragstabhöhe / -stärke = 30 / 2,0 mm

Pressrost mit Flacheisen- Einfassung, Gesamthöhe 30 mm, im Vollbad feuerverzinkt, Stab- in Stab- Pressung.

Bei der Belastbarkeit ist eine maximale Durchbiegung von 1 / 200 der Stützweite höchstens jedoch 4 mm zugrunde gelegt. Radlast bezogen auf Lastwürfel 200 x 200 mm.

Tragstab ist jeweils durch das unterstrichene Maß gekennzeichnet.

<p>Außenmaße: <u>500</u> x 1000 mm Zulässige Flächenlast: 41,48 KN / m² Zulässige Radlast: 3,96 KN Gewicht: 11,35 kg</p> <p>Artikel Nr. EIG50100302</p>	Menge / St.		Preise unter www.e- stahl.com
	1 - 3		
	4 - 9		
	> 10		
<p>Außenmaße: <u>600</u> x 1000 mm Zulässige Flächenlast: 28,81 KN / m² Zulässige Radlast: 3,17 KN Gewicht: 13,34 kg</p> <p>Artikel Nr. EIG60100302</p>	Menge / St.		Preise unter www.e- stahl.com
	1 - 3		
	4 - 9		
	> 10		
<p>Außenmaße: <u>700</u> x 1000 mm Zulässige Flächenlast: 21,16 KN / m² Zulässige Radlast: 2,64 KN Gewicht: 15,33 kg</p> <p>Artikel Nr. EIG70100302</p>	Menge / St.		Preise unter www.e- stahl.com
	1 - 3		
	4 - 9		
	> 10		
<p>Außenmaße: <u>800</u> x 1000 mm Zulässige Flächenlast: 16,20 KN / m² Zulässige Radlast: 2,26 KN Gewicht: 17,32 kg</p> <p>Artikel Nr. EIG80100302</p>	Menge / St.		Preise unter www.e- stahl.com
	1 - 3		
	4 - 9		
	> 10		
<p>Außenmaße: <u>900</u> x 1000 mm Zulässige Flächenlast: 11,95 KN / m² Zulässige Radlast: 1,98 KN Gewicht: 19,30 kg</p> <p>Artikel Nr. EIG90100302</p>	Menge / St.		Preise unter www.e- stahl.com
	1 - 3		
	4 - 9		
	> 10		

Außenmaße: 1000 x 1000 mm
 Zulässige Flächenlast: 7,84 KN / m²
 Zulässige Radlast: 1,52 KN
 Gewicht: 21,29 kg

Artikel Nr. EIG100100302

Menge / St.	Preise unter www.e- stahl.com
1 - 3	
4 - 9	
> 10	

Außenmaße: 1200 x 1000 mm
 Zulässige Flächenlast: 3,78 KN / m²
 Zulässige Radlast: 0,87 KN
 Gewicht: 25,27 kg

Artikel Nr. EIG1201003020

Menge / St.	Preise unter www.e- stahl.com
1 - 3	
4 - 9	
> 10	

Außenmaße: 1000 x 500 mm
 Zulässige Flächenlast: 7,84 KN / m²
 Zulässige Radlast: 1,52 KN
 Gewicht: 11,39 kg

Artikel Nr. EIG10050302

Menge / St.	Preise unter www.e- stahl.com
1 - 3	
4 - 9	
> 10	

Außenmaße: 1000 x 600 mm
 Zulässige Flächenlast: 7,84 KN / m²
 Zulässige Radlast: 1,52 KN
 Gewicht: 13,34 kg

Artikel Nr. EIG10060302

Menge / St.	Preise unter www.e- stahl.com
1 - 3	
4 - 9	
> 10	

Außenmaße: 1000 x 700 mm
 Zulässige Flächenlast: 7,84 KN / m²
 Zulässige Radlast: 1,52 KN
 Gewicht: 15,35 kg

Artikel Nr. EIG10070302

Menge / St.	Preise unter www.e- stahl.com
1 - 3	
4 - 9	
> 10	

Außenmaße: 1000 x 800 mm
 Zulässige Flächenlast: 7,84 KN / m²
 Zulässige Radlast: 1,52 KN
 Gewicht: 17,33 kg

Artikel Nr. EIG10080302

Menge / St.	Preise unter www.e- stahl.com
1 - 3	
4 - 9	
> 10	

Außenmaße: 1000 x 900 mm
 Zulässige Flächenlast: 7,84 KN / m²
 Zulässige Radlast: 1,52 KN
 Gewicht: 19,31 kg

Artikel Nr. EIG10090302

Menge / St.	Preise unter www.e- stahl.com
1 - 3	
4 - 9	
> 10	

Außenmaße: 1000 x 1200 mm
 Zulässige Flächenlast: 7,84 KN / m²
 Zulässige Radlast: 1,52 KN
 Gewicht: 25,25 kg

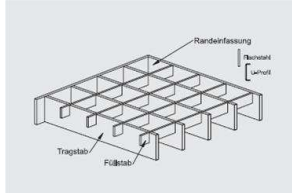
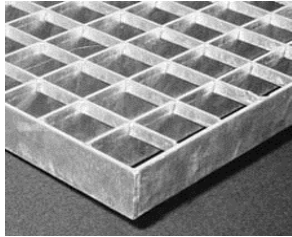
Artikel Nr. EIG100120302

Menge / St.	Preise unter www.e- stahl.com
1 - 3	
4 - 9	
> 10	

Außenmaße: 1000 x 1500 mm
 Zulässige Flächenlast: 7,84 KN / m²
 Zulässige Radlast: 1,52 KN
 Gewicht: 31,30 kg

Artikel Nr. EIG100150302

Menge / St.	Preise unter www.e- stahl.com
1 - 3	
4 - 9	
> 10	



Industrie Gitterroste

Masche 30 x 30 mm

Tragstabhöhe / -stärke = 30 / 3,0 mm

Pressrost mit Flacheisen- Einfeldung, Gesamthöhe 30 mm, im Vollbad feuerverzinkt, Stab- in Stab- Pressung.

Bei der Belastbarkeit ist eine maximale Durchbiegung von 1 / 200 der Stützweite höchstens jedoch 4 mm zugrunde gelegt. Radlast bezogen auf Lastwürfel 200 x 200 mm.

Tragstab ist jeweils durch das unterstrichene Maß gekennzeichnet.

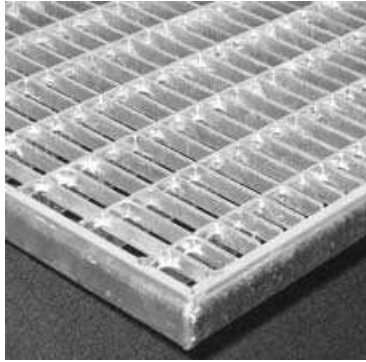
<p>Außenmaße: <u>500</u> x 1000 mm Zulässige Flächenlast: 62,22 KN / m² Zulässige Radlast: 5,95 KN Gewicht: 16,39 kg</p>	<p>Menge / St.</p> <p>1 - 3</p> <p>4 - 9</p> <p>> 10</p>	<p>Preise unter www.e- stahl.com</p>
<p>Außenmaße: <u>600</u> x 1000 mm Zulässige Flächenlast: 43,21 KN / m² Zulässige Radlast: 4,76 KN Gewicht: 19,39 kg</p>	<p>Menge / St.</p> <p>1 - 3</p> <p>4 - 9</p> <p>> 10</p>	<p>Preise unter www.e- stahl.com</p>
<p>Außenmaße: <u>700</u> x 1000 mm Zulässige Flächenlast: 31,74 KN / m² Zulässige Radlast: 3,96 KN Gewicht: 22,39 kg</p>	<p>Menge / St.</p> <p>1 - 3</p> <p>4 - 9</p> <p>> 10</p>	<p>Preise unter www.e- stahl.com</p>
<p>Außenmaße: <u>800</u> x 1000 mm Zulässige Flächenlast: 24,30 KN / m² Zulässige Radlast: 3,40 KN Gewicht: 25,38 kg</p>	<p>Menge / St.</p> <p>1 - 3</p> <p>4 - 9</p> <p>> 10</p>	<p>Preise unter www.e- stahl.com</p>
<p>Außenmaße: <u>900</u> x 1000 mm Zulässige Flächenlast: 17,92 KN / m² Zulässige Radlast: 2,97 KN Gewicht: 28,38 kg</p>	<p>Menge / St.</p> <p>1 - 3</p> <p>4 - 9</p> <p>> 10</p>	<p>Preise unter www.e- stahl.com</p>

Außenmaße: 1000 x 1000 mm Zulässige Flächenlast: 11,76 KN / m ² Zulässige Radlast: 2,29 KN Gewicht: 31,37 kg Artikel Nr. EIG100100303	Menge / St.	Preise unter www.e- stahl.com
	1 - 3	
	4 - 9	
	> 10	
Außenmaße: 1000 x 1200 mm Zulässige Flächenlast: 11,76 KN / m ² Zulässige Radlast: 2,29 KN Gewicht: 37,35 kg Artikel Nr. EIG100120303	Menge / St.	Preise unter www.e- stahl.com
	1 - 3	
	4 - 9	
	> 10	
Außenmaße: 1000 x 500 mm Zulässige Flächenlast: 11,76 KN / m ² Zulässige Radlast: 2,29 KN Gewicht: 16,43 kg Artikel Nr. EIG10050303	Menge / St.	Preise unter www.e- stahl.com
	1 - 3	
	4 - 9	
	> 10	
Außenmaße: 1000 x 600 mm Zulässige Flächenlast: 11,76 KN / m ² Zulässige Radlast: 2,29 KN Gewicht: 19,42 kg Artikel Nr. EIG10060303	Menge / St.	Preise unter www.e- stahl.com
	1 - 3	
	4 - 9	
	> 10	
Außenmaße: 1000 x 700 mm Zulässige Flächenlast: 11,76 KN / m ² Zulässige Radlast: 2,29 KN Gewicht: 22,41 kg Artikel Nr. EIG10070303	Menge / St.	Preise unter www.e- stahl.com
	1 - 3	
	4 - 9	
	> 10	
Außenmaße: 1000 x 800 mm Zulässige Flächenlast: 11,76 KN / m ² Zulässige Radlast: 2,29 KN Gewicht: 25,40 kg Artikel Nr. EIG10080303	Menge / St.	Preise unter www.e- stahl.com
	1 - 3	
	4 - 9	
	> 10	
Außenmaße: 1000 x 900 mm Zulässige Flächenlast: 11,76 KN / m ² Zulässige Radlast: 2,29 KN Gewicht: 28,38 kg Artikel Nr. EIG10090303	Menge / St.	Preise unter www.e- stahl.com
	1 - 3	
	4 - 9	
	> 10	

Außenmaße: 1200 x 1000 mm
Zulässige Flächenlast: 5,67 KN / m²
Zulässige Radlast: 1,31 KN
Gewicht: 37,37 kg

Artikel Nr. EIG120100303

Menge / St.		Preise unter www.e- stahl.com
1 - 3		
4 - 9		
> 10		



Norm Gitterroste

**Masche 30 x 10 mm
Höhe 20 mm**

Pressrost, mit U-Profil Einfassung im Vollbad feuerverzinkt, begehbar, jede Kreuzung tragend durch Stab- in Stab Pressung. Die passenden Zargen bestehen aus Winkelstahl 2 mm, sendzimerverzinkt. Die Gitterrost- Außenmaße sind jeweils um ca. 10 mm kleiner als die Zargen- Außenmaße.

Tragstab ist jeweils durch das unterstrichene Maß gekennzeichnet.

Gitterrostaußenmaße: <u>290</u> x 590 mm Zargenaußenmaße: 300 x 600 mm	Menge / St.	Preise unter www.e- stahl.com
Artikel Nr. ENG29593120	<u>1 - 3</u>	
	4 - 9	
	> 10	
Gitterrostaußenmaße: <u>290</u> x 790 mm Zargenaußenmaße: 300 x 800 mm	Menge / St.	Preise unter www.e- stahl.com
Artikel Nr. ENG29793120	<u>1 - 3</u>	
	4 - 9	
	> 10	
Gitterrostaußenmaße: <u>290</u> x 990 mm Zargenaußenmaße: 300 x 1000 mm	Menge / St.	Preise unter www.e- stahl.com
Artikel Nr. ENG29993120	<u>1 - 3</u>	
	4 - 9	
	> 10	
Gitterrostaußenmaße: <u>340</u> x 490 mm Zargenaußenmaße: 350 x 500 mm	Menge / St.	Preise unter www.e- stahl.com
Artikel Nr. ENG34493120	<u>1 - 3</u>	
	4 - 9	
	> 10	
Gitterrostaußenmaße: <u>390</u> x 590 mm Zargenaußenmaße: 400 x 600 mm	Menge / St.	Preise unter www.e- stahl.com
Artikel Nr. ENG39593120	<u>1 - 3</u>	
	4 - 9	
	> 10	

Gitterrostaußenmaße: 390 x 640 mm Zargenaußenmaße: 400 x 650 mm Artikel Nr. ENG39643120	Menge / St.		Preise unter www.e- stahl.com
	1 - 3		
	4 - 9		
	> 10		
Gitterrostaußenmaße: 390 x 690 mm Zargenaußenmaße: 400 x 700 mm Artikel Nr. ENG39693120	Menge / St.		Preise unter www.e- stahl.com
	1 - 3		
	4 - 9		
	> 10		
Gitterrostaußenmaße: 390 x 790 mm Zargenaußenmaße: 400 x 800 mm Artikel Nr. ENG39793120	Menge / St.		Preise unter www.e- stahl.com
	1 - 3		
	4 - 9		
	> 10		
Gitterrostaußenmaße: 390 x 890 mm Zargenaußenmaße: 400 x 900 mm Artikel Nr. ENG39893120	Menge / St.		Preise unter www.e- stahl.com
	1 - 3		
	4 - 9		
	> 10		
Gitterrostaußenmaße: 390 x 990 mm Zargenaußenmaße: 400 x 1000 mm Artikel Nr. ENG39993120	Menge / St.		Preise unter www.e- stahl.com
	1 - 3		
	4 - 9		
	> 10		
Gitterrostaußenmaße: 390 x 1090 mm Zargenaußenmaße: 400 x 1100 mm Artikel Nr. ENG391093120	Menge / St.		Preise unter www.e- stahl.com
	1 - 3		
	4 - 9		
	> 10		
Gitterrostaußenmaße: 390 x 1190 mm Zargenaußenmaße: 400 x 1200 mm Artikel Nr. ENG391193120	Menge / St.		Preise unter www.e- stahl.com
	1 - 3		
	4 - 9		
	> 10		

Gitterrostaußenmaße: 415 x 1040 mm Zargenaußenmaße: 425 x 1050 mm Artikel Nr. ENG4151043120	Menge / St.		Preise unter www.e- stahl.com
	1 - 3		
	4 - 9		
	> 10		
Gitterrostaußenmaße: 490 x 690 mm Zargenaußenmaße: 500 x 700 mm Artikel Nr. ENG496993120	Menge / St.		Preise unter www.e- stahl.com
	1 - 3		
	4 - 9		
	> 10		
Gitterrostaußenmaße: 490 x 790 mm Zargenaußenmaße: 500 x 800 mm Artikel Nr. ENG49793120	Menge / St.		Preise unter www.e- stahl.com
	1 - 3		
	4 - 9		
	> 10		
Gitterrostaußenmaße: 490 x 890 mm Zargenaußenmaße: 500 x 900 mm Artikel Nr. ENG49893120	Menge / St.		Preise unter www.e- stahl.com
	1 - 3		
	4 - 9		
	> 10		
Gitterrostaußenmaße: 490 x 990 mm Zargenaußenmaße: 500 x 1000 mm Artikel Nr. ENG49993120	Menge / St.		Preise unter www.e- stahl.com
	1 - 3		
	4 - 9		
	> 10		
Gitterrostaußenmaße: 490 x 1090 mm Zargenaußenmaße: 500 x 1100 mm Artikel Nr. ENG491093120	Menge / St.		Preise unter www.e- stahl.com
	1 - 3		
	4 - 9		
	> 10		
Gitterrostaußenmaße: 490 x 1190 mm Zargenaußenmaße: 500 x 1200 mm Artikel Nr. ENG491193120	Menge / St.		Preise unter www.e- stahl.com
	1 - 3		
	4 - 9		
	> 10		

Gitterrostaußenmaße: **590 x 790 mm**
Zargenaußenmaße: 600 x 800 mm

Artikel Nr. ENG 59793120

Menge / St.	Preise unter www.e- stahl.com
1 - 3	
4 - 9	
> 10	

Gitterrostaußenmaße: **590 x 890 mm**
Zargenaußenmaße: 600 x 900 mm

Artikel Nr. ENG59893120

Menge / St.	Preise unter www.e- stahl.com
1 - 3	
4 - 9	
> 10	

Gitterrostaußenmaße: **590 x 990 mm**
Zargenaußenmaße: 600 x 1000 mm

Artikel Nr. ENG59993120

Menge / St.	Preise unter www.e- stahl.com
1 - 3	
4 - 9	
> 10	

Gitterrostaußenmaße: **590 x 1090 mm**
Zargenaußenmaße: 600 x 1100 mm

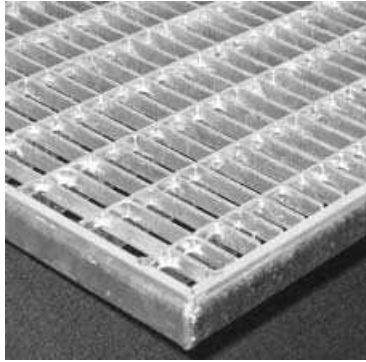
Artikel Nr. ENG591093120

Menge / St.	Preise unter www.e- stahl.com
1 - 3	
4 - 9	
> 10	

Gitterrostaußenmaße: **590 x 1190 mm**
Zargenaußenmaße: 600 x 1200 mm

Artikel Nr. ENG591193120

Menge / St.	Preise unter www.e- stahl.com
1 - 3	
4 - 9	
> 10	



Norm Gitterroste

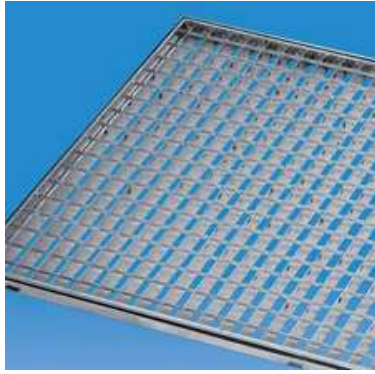
**Masche 30 x 10 mm
Höhe 25 mm**

Pressrost, mit U-Profil Einfassung im Vollbad feuerverzinkt, begehbar, jede Kreuzung tragend durch Stab- in Stab Pressung. Die passenden Zargen bestehen aus Winkelstahl 2 mm, sendzimerverzinkt. Die Gitterrost- Außenmaße sind jeweils um ca. 10 mm kleiner als die Zargen- Außenmaße.

Tragstab ist jeweils durch das unterstrichene Maß gekennzeichnet.

Gitterrostaußenmaße: <u>490</u> x 690 mm Zargenaußenmaße: 500 x 700 mm	Menge / St.	Preise unter www.e- stahl.com
Artikel Nr. ENG49693125	<u>1 - 3</u>	
	4 - 9	
	> 10	
Gitterrostaußenmaße: <u>490</u> x 790 mm Zargenaußenmaße: 500 x 800 mm	Menge / St.	Preise unter www.e- stahl.com
Artikel Nr. ENG49793125	<u>1 - 3</u>	
	4 - 9	
	> 10	
Gitterrostaußenmaße: <u>490</u> x 890 mm Zargenaußenmaße: 500 x 900 mm	Menge / St.	Preise unter www.e- stahl.com
Artikel Nr. ENG49893125	<u>1 - 3</u>	
	4 - 9	
	> 10	
Gitterrostaußenmaße: <u>490</u> x 990 mm Zargenaußenmaße: 500 x 1000 mm	Menge / St.	Preise unter www.e- stahl.com
Artikel Nr. ENG49993125	<u>1 - 3</u>	
	4 - 9	
	> 10	
Gitterrostaußenmaße: <u>490</u> x 1090 mm Zargenaußenmaße: 500 x 1100 mm	Menge / St.	Preise unter www.e- stahl.com
Artikel Nr. ENG491093125	<u>1 - 3</u>	
	4 - 9	
	> 10	

Gitterrostaußenmaße: 490 x 1190 mm Zargenaußenmaße: 500 x 1200 mm Artikel Nr. ENG491193125	Menge / St.	Preise unter www.e- stahl.com
	1 - 3	
	4 - 9	
	> 10	
Gitterrostaußenmaße: 590 x 790 mm Zargenaußenmaße: 600 x 800 mm Artikel Nr. ENG59793125	Menge / St.	Preise unter www.e- stahl.com
	1 - 3	
	4 - 9	
	> 10	
Gitterrostaußenmaße: 590 x 890 mm Zargenaußenmaße: 600 x 900 mm Artikel Nr. ENG59893125	Menge / St.	Preise unter www.e- stahl.com
	1 - 3	
	4 - 9	
	> 10	
Gitterrostaußenmaße: 590 x 990 mm Zargenaußenmaße: 600 x 1000 mm Artikel Nr. ENG59993125	Menge / St.	Preise unter www.e- stahl.com
	1 - 3	
	4 - 9	
	> 10	
Gitterrostaußenmaße: 590 x 1090 mm Zargenaußenmaße: 600 x 1100 mm Artikel Nr. ENG591093125	Menge / St.	Preise unter www.e- stahl.com
	1 - 3	
	4 - 9	
	> 10	
Gitterrostaußenmaße: 590 x 1190 mm Zargenaußenmaße: 600 x 1200 mm Artikel Nr. ENG591193125	Menge / St.	Preise unter www.e- stahl.com
	1 - 3	
	4 - 9	
	> 10	



Norm Gitterroste

Masche: 30 x 30 mm
Höhe: 20 mm

Pressrost, mit U-Profil Einfassung im Vollbad feuerverzinkt, begehbar, jede Kreuzung tragend durch Stab- in Stab- Pressung. Die passenden Zargen bestehen aus Winkelstahl 2 mm, sendzimiervzinkt. Die Gitterrost- Außenmaße sind jeweils um ca. 10 mm kleiner als die Zargen- Außenmaße.

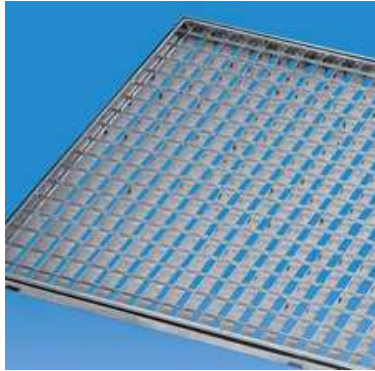
Tragstab ist jeweils durch das unterstrichene Maß gekennzeichnet.

Gitterrostaußenmaße: <u>290</u> x 590 mm Zargenaußenmaße: 300 x 600 mm Artikel Nr. ENG29593020	Menge / St.	Preise unter
		www.e-
		stahl.com
	1 - 3	
Gitterrostaußenmaße: <u>290</u> x 790 mm Zargenaußenmaße: 300 x 800 mm Artikel Nr. ENG29793020	Menge / St.	Preise unter
		www.e-
		stahl.com
	1 - 3	
Gitterrostaußenmaße: <u>290</u> x 990 mm Zargenaußenmaße: 300 x 1000 mm Artikel Nr. ENG29993020	Menge / St.	Preise unter
		www.e-
		stahl.com
	1 - 3	
Gitterrostaußenmaße: <u>340</u> x 490 mm Zargenaußenmaße: 350 x 500 mm Artikel Nr. ENG34493020	Menge / St.	Preise unter
		www.e-
		stahl.com
	1 - 3	
Gitterrostaußenmaße: <u>390</u> x 590 mm Zargenaußenmaße: 400 x 600 mm Artikel Nr. ENG39593020	Menge / St.	Preise unter
		www.e-
		stahl.com
	1 - 3	

Gitterrostaußenmaße: 390 x 690 mm Zargenaußenmaße: 400 x 700 mm Artikel Nr. ENG39693020	Menge / St.		Preise unter www.e- stahl.com
	1 - 3		
	4 - 9		
	> 10		
Gitterrostaußenmaße: 390 x 790 mm Zargenaußenmaße: 400 x 800 mm Artikel Nr. ENG39793020	Menge / St.		Preise unter www.e- stahl.com
	1 - 3		
	4 - 9		
	> 10		
Gitterrostaußenmaße: 390 x 890 mm Zargenaußenmaße: 400 x 900 mm Artikel Nr. ENG39893020	Menge / St.		Preise unter www.e- stahl.com
	1 - 3		
	4 - 9		
	> 10		
Gitterrostaußenmaße: 390 x 990 mm Zargenaußenmaße: 400 x 1000 mm Artikel Nr. ENG39993020	Menge / St.		Preise unter www.e- stahl.com
	1 - 3		
	4 - 9		
	> 10		
Gitterrostaußenmaße: 390 x 1090 mm Zargenaußenmaße: 400 x 1100 mm Artikel Nr. ENG391093020	Menge / St.		Preise unter www.e- stahl.com
	1 - 3		
	4 - 9		
	> 10		
Gitterrostaußenmaße: 390 x 1190 mm Zargenaußenmaße: 400 x 1200 mm Artikel Nr. ENG391193020	Menge / St.		Preise unter www.e- stahl.com
	1 - 3		
	4 - 9		
	> 10		
Gitterrostaußenmaße: 415 x 840 mm Zargenaußenmaße: 425 x 850mm Artikel Nr. ENG415843020	Menge / St.		Preise unter www.e- stahl.com
	1 - 3		
	4 - 9		
	> 10		

Gitterrostaußenmaße: 415 x 1040 mm Zargenaußenmaße: 425 x 1050 mm Artikel Nr. ENG4151043020	Menge / St.		Preise unter www.e- stahl.com
	1 - 3		
	4 - 9		
	> 10		
Gitterrostaußenmaße: 490 x 690 mm Zargenaußenmaße: 500 x 700 mm Artikel Nr. ENG49693020	Menge / St.		Preise unter www.e- stahl.com
	1 - 3		
	4 - 9		
	> 10		
Gitterrostaußenmaße: 490 x 790 mm Zargenaußenmaße: 500 x 800 mm Artikel Nr. ENG49793020	Menge / St.		Preise unter www.e- stahl.com
	1 - 3		
	4 - 9		
	> 10		
Gitterrostaußenmaße: 490 x 890 mm Zargenaußenmaße: 500 x 900 mm Artikel Nr. ENG49893020	Menge / St.		Preise unter www.e- stahl.com
	1 - 3		
	4 - 9		
	> 10		
Gitterrostaußenmaße: 490 x 990 mm Zargenaußenmaße: 500 x 1000 mm Artikel Nr. ENG49993020	Menge / St.		Preise unter www.e- stahl.com
	1 - 3		
	4 - 9		
	> 10		
Gitterrostaußenmaße: 490 x 1090 mm Zargenaußenmaße: 500 x 1100 mm Artikel Nr. ENG491093020	Menge / St.		Preise unter www.e- stahl.com
	1 - 3		
	4 - 9		
	> 10		
Gitterrostaußenmaße: 490 x 1190 mm Zargenaußenmaße: 500 x 1120mm Artikel Nr. ENG491193020	Menge / St.		Preise unter www.e- stahl.com
	1 - 3		
	4 - 9		
	> 10		

Gitterrostaußenmaße: 515 x 840 mm Zargenaußenmaße: 525 x 850 mm Artikel Nr. ENG515843020	Menge / St.		Preise unter www.e- stahl.com
	1 - 3		
	4 - 9		
	> 10		
Gitterrostaußenmaße: 515 x 1040 mm Zargenaußenmaße: 525 x 1050 mm Artikel Nr. ENG5151043020	Menge / St.		Preise unter www.e- stahl.com
	1 - 3		
	4 - 9		
	> 10		
Gitterrostaußenmaße: 590 x 790 mm Zargenaußenmaße: 600 x 800 mm Artikel Nr. ENG59793020	Menge / St.		Preise unter www.e- stahl.com
	1 - 3		
	4 - 9		
	> 10		
Gitterrostaußenmaße: 590 x 890 mm Zargenaußenmaße: 600 x 900 mm Artikel Nr. ENG59893020	Menge / St.		Preise unter www.e- stahl.com
	1 - 3		
	4 - 9		
	> 10		
Gitterrostaußenmaße: 590 x 990 mm Zargenaußenmaße: 600 x 1000 mm Artikel Nr. ENG59993929	Menge / St.		Preise unter www.e- stahl.com
	1 - 3		
	4 - 9		
	> 10		
Gitterrostaußenmaße: 590 x 1090 mm Zargenaußenmaße: 600 x 1100 mm Artikel Nr. ENG591093020	Menge / St.		Preise unter www.e- stahl.com
	1 - 3		
	4 - 9		
	> 10		
Gitterrostaußenmaße: 590 x 1190 mm Zargenaußenmaße: 600 x 1120mm Artikel Nr. ENG591193020	Menge / St.		Preise unter www.e- stahl.com
	1 - 3		
	4 - 9		
	> 10		



Norm Gitterroste

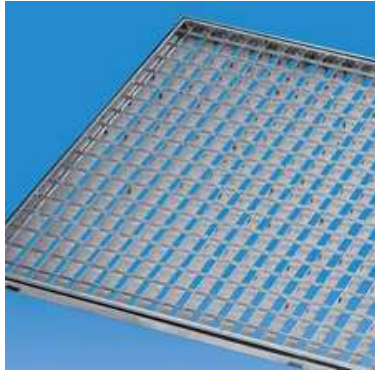
Masche: 30 x 30 mm
Höhe: 25 mm

Pressrost, mit U-Profil Einfassung im Vollbad feuerverzinkt, begehbar, jede Kreuzung tragend durch Stab- in Stab- Pressung. Die passenden Zargen bestehen aus Winkelstahl 2 mm, sendzimiervzinkt. Die Gitterrost- Außenmaße sind jeweils um ca. 10 mm kleiner als die Zargen- Außenmaße.

Tragstab ist jeweils durch das unterstrichene Maß gekennzeichnet.

Gitterrostaußenmaße: <u>490</u> x 690 mm Zargenaußenmaße: 500 x 700 mm Artikel Nr. ENG49693025	Menge / St.	Preise unter
		www.e-
		stahl.com
	1 - 3	
Gitterrostaußenmaße: <u>490</u> x 790 mm Zargenaußenmaße: 500 x 800 mm Artikel Nr. ENG49793025	Menge / St.	Preise unter
		www.e-
		stahl.com
	1 - 3	
Gitterrostaußenmaße: <u>490</u> x 890 mm Zargenaußenmaße: 500 x 900 mm Artikel Nr. ENG49893025	Menge / St.	Preise unter
		www.e-
		stahl.com
	1 - 3	
Gitterrostaußenmaße: <u>490</u> x 990 mm Zargenaußenmaße: 500 x 1000 mm Artikel Nr. ENG49993025	Menge / St.	Preise unter
		www.e-
		stahl.com
	1 - 3	
Gitterrostaußenmaße: <u>490</u> x 1090 mm Zargenaußenmaße: 500 x 1100 mm Artikel Nr. ENG491093025	Menge / St.	Preise unter
		www.e-
		stahl.com
	1 - 3	

Gitterrostaußenmaße: 490 x 1190 mm Zargenaußenmaße: 500 x 1200 mm	Menge / St.	Preise unter www.e- stahl.com
Artikel Nr. ENG491193025	1 - 3	
	4 - 9	
	> 10	
Gitterrostaußenmaße: 590 x 790 mm Zargenaußenmaße: 600 x 800 mm	Menge / St.	Preise unter www.e- stahl.com
Artikel Nr. ENG59793025	1 - 3	
	4 - 9	
	> 10	
Gitterrostaußenmaße: 590 x 890 mm Zargenaußenmaße: 600 x 900 mm	Menge / St.	Preise unter www.e- stahl.com
Artikel Nr. ENG59893025	1 - 3	
	4 - 9	
	> 10	
Gitterrostaußenmaße: 590 x 990 mm Zargenaußenmaße: 600 x 1000 mm	Menge / St.	Preise unter www.e- stahl.com
Artikel Nr. ENG59993025	1 - 3	
	4 - 9	
	> 10	
Gitterrostaußenmaße: 590 x 1090 mm Zargenaußenmaße: 600 x 1100 mm	Menge / St.	Preise unter www.e- stahl.com
Artikel Nr. ENG591093025	1 - 3	
	4 - 9	
	> 10	
Gitterrostaußenmaße: 590 x 1190 mm Zargenaußenmaße: 600 x 1200 mm	Menge / St.	Preise unter www.e- stahl.com
Artikel Nr. ENG591193025	1 - 3	
	4 - 9	
	> 10	



Norm Gitterroste

Masche: 30 x 30 mm
Höhe: 30 mm

Pressrost, mit U-Profil Einfassung im Vollbad feuerverzinkt, begehbar, jede Kreuzung tragend durch Stab- in Stab- Pressung. Die passenden Zargen bestehen aus Winkelstahl 2 mm, sendzimiervzinkt. Die Gitterrost- Außenmaße sind jeweils um ca. 10 mm kleiner als die Zargen- Außenmaße.

Tragstab ist jeweils durch das unterstrichene Maß gekennzeichnet.

Gitterrostaußenmaße: 190 x 790 mm
 Zargenaußenmaße: 200 x 800 mm

Artikel Nr. ENG19793030

Menge / St.	Preise unter www.e-stahl.com
1 - 3	
4 - 9	
> 10	

Gitterrostaußenmaße: 190 x 1190 mm
 Zargenaußenmaße: 200 x 1200 mm

Artikel Nr. ENG191193030

Menge / St.	Preise unter www.e-stahl.com
1 - 3	
4 - 9	
> 10	

Gitterrostaußenmaße: 490 x 990 mm
 Zargenaußenmaße: 500 x 1000 mm

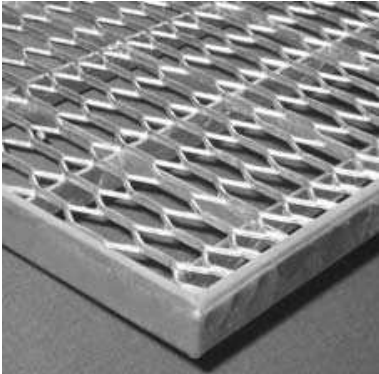
Artikel Nr. ENG49993030

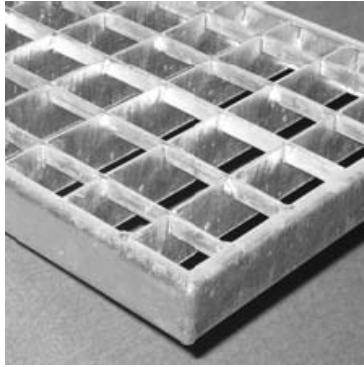
Menge / St.	Preise unter www.e-stahl.com
1 - 3	
4 - 9	
> 10	

Gitterrostaußenmaße: 490 x 1090 mm
 Zargenaußenmaße: 500 x 1100 mm

Artikel Nr. ENG491093030

Menge / St.	Preise unter www.e-stahl.com
1 - 3	
4 - 9	
> 10	

Gitterrostaußenmaße: 490 x 1190 mm Zargenaußenmaße: 500 x 1200 mm	Menge / St.	Preise unter www.e- stahl.com
Artikel Nr. ENG491193030	1 - 3	
	4 - 9	
	> 10	
Gitterrostaußenmaße: 590 x 990 mm Zargenaußenmaße: 600 x 1000 mm	Menge / St.	Preise unter www.e- stahl.com
Artikel Nr. ENG59993030	1 - 3	
	4 - 9	
	> 10	
Gitterrostaußenmaße: 590 x 1090 mm Zargenaußenmaße: 600 x 1100 mm	Menge / St.	Preise unter www.e- stahl.com
Artikel Nr. ENG591093030	1 - 3	
	4 - 9	
	> 10	
Gitterrostaußenmaße: 590 x 1190 mm Zargenaußenmaße: 600 x 1200 mm	Menge / St.	Preise unter www.e- stahl.com
Artikel Nr. ENG591193030	1 - 3	
	4 - 9	
	> 10	
	Streckmetall Gitterrost	
	Masche: 10 x 25 mm Höhe: 25 mm	
	Durch ausgeklinkte Tragstäbe passend für 20 mm Zarge. Mit U-Profileinfassung, im Vollbad feuerverzinkt, begehbar, jede Kreuzung tragend durch Stab- in Stab- Pressung.	
	Der Tragstab ist jeweils durch das unterstrichene Maß gekennzeichnet.	
Gitterrostaußenmaße: 390 x 590 mm Zargenaußenmaße: 400 x 600 mm	Menge / St.	Preise unter www.e- stahl.com
Artikel Nr. ESG39591025	1 - 3	
	4 - 9	
	> 10	



Garagen Gitterroste

Masche 30 x 30 mm

Mit U-Profileinfassung, im Vollbad feuerverzinkt, begehbar, jede Kreuzung tragend durch Stab- in Stab- Pressung. Der Tragstab ist jeweils durch das unterstrichene Maß gekennzeichnet.

Tragstab ist jeweils durch das unterstrichene Maß gekennzeichnet.

Gitterrostaußenmaße: 290 x 290 mm
 Zargenaußenmaße: 300 x 300 mm
 Tragstabhöhe: 25 mm

Artikel Nr. EGG29293025

Menge / St.	Preise unter www.e-stahl.com	
1 - 3		
4 - 9		
> 10		

Gitterrostaußenmaße: 390 x 390 mm
 Zargenaußenmaße: 400 x 400 mm
 Tragstabhöhe: 30 mm

Artikel Nr. EGG39393030

Menge / St.	Preise unter www.e-stahl.com	
1 - 3		
4 - 9		
> 10		

Gitterrostaußenmaße: 490 x 490 mm
 Zargenaußenmaße: 500 x 500 mm
 Tragstabhöhe: 30 mm

Artikel Nr. EGG49493030

Menge / St.	Preise unter www.e-stahl.com	
1 - 3		
4 - 9		
> 10		

Gitterrostaußenmaße: 590 x 590 mm
 Zargenaußenmaße: 600 x 600 mm
 Tragstabhöhe: 40 mm

Artikel Nr. EGG59593040

Menge / St.	Preise unter www.e-stahl.com	
1 - 3		
4 - 9		
> 10		

Gitterrostaußenmaße: 190 x 990 mm
 Zargenaußenmaße: 200 x 1000 mm
 Tragstabhöhe: 30 mm

Artikel Nr. EGG19993030

Menge / St.	Preise unter www.e- stahl.com
1 - 3	
4 - 9	
> 10	

Gitterrostaußenmaße: 190 x 1240 mm
 Zargenaußenmaße: 500 x 500 mm
 Tragstabhöhe: 30 mm

Artikel Nr. EGG191243030

Menge / St.	Preise unter www.e- stahl.com
1 - 3	
4 - 9	
> 10	

Gitterrostaußenmaße: 240 x 990 mm
 Zargenaußenmaße: 250 x 1000 mm
 Tragstabhöhe: 30 mm

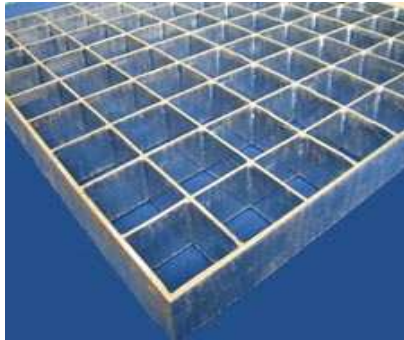
Artikel Nr. EGG24993030

Menge / St.	Preise unter www.e- stahl.com
1 - 3	
4 - 9	
> 10	

Gitterrostaußenmaße: 240 x 1240 mm
 Zargenaußenmaße: 250 x 1250 mm
 Tragstabhöhe: 30 mm

Artikel Nr. EGG241243030

Menge / St.	Preise unter www.e- stahl.com
1 - 3	
4 - 9	
> 10	



Vollroste

Vollroste werden aus Stahl S235 JR im gleichen Verfahren hergestellt wie Pressgitterroste und anschließend im Vollbad feuerverzinkt. Trag- und Füllstäbe werden unter hohem Druck miteinander verpresst, haben die gleiche Höhe und sind jeweils bis zur Stabmitte geschlitzt. In Folge der besonderen Schlitzausbildung ergibt sich daraus ein oberflächenbündiges, festes und verwindungssteifes Gittergefüge.

Durch die beidseitig gleiche Oberflächenausbildung eignen sich diese Vollroste besonders für Geländerfüllungen, als Fassadenverkleidungen, abgehängte Decken, Trennwände u.v.m

Als Tragstäbe gelten diejenigen, die an beiden Enden auf der tragenden Unterkonstruktion aufliegen und deren Unterseite ungeschlitzt ist. Die zulässige Belastungen entsprechen 80 % der Belastungswerte von Pressrosten.

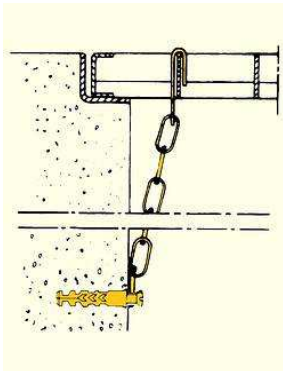
Die Dimensionierung und die Herstellung erfolgt entsprechend den Richtlinien der Gütesicherung für Gitterroste RALGZ 638.

Maximal herstellbare Rostgrößen:
in Tragstab - Richtung 3000 mm
in Füllstab - Richtung 1200 mm

**Tabelle möglicher Tragstab- Maschen - Kombinationen
(andere Maschen im Objektfalle auf Anfrage)**

Bezeichnung	30/30	30/40	30/60	40/30	40/40	40/60	60/30	60/40
Achsteilung	33/33	33/44	33/66	44/33	44/44	44/66	66/33	66/44
Trag- / Füllstäbe	kg/m ²	kg/m ²	kg/m ²	kg/m ²	kg/m ²	kg/m ²	kg/m ²	kg/m ²
25/2	25,14	22,40	19,26	22,40	19,65	16,51	19,26	16,51
30/2	29,17	25,98	22,34	25,98	22,79	19,15	22,34	19,15
35/2	35,20	31,35	26,96	31,35	27,51	23,11	26,96	23,11
40/2	40,23	35,83	30,81	35,83	31,44	26,41	30,81	26,41
30/3	42,38	37,60	32,13	37,60	32,18	27,35	32,13	27,35
35/3	51,15	45,38	38,78	45,38	39,60	33,00	38,78	33,00
40/3	58,46	51,86	44,32	51,86	45,26	37,72	44,32	37,72
50/3	73,07	64,82	55,40	64,82	56,57	47,15	55,40	47,15
60/3	87,68	77,79	66,47	77,79	67,89	56,58	66,47	56,58

Befestigungsmaterial

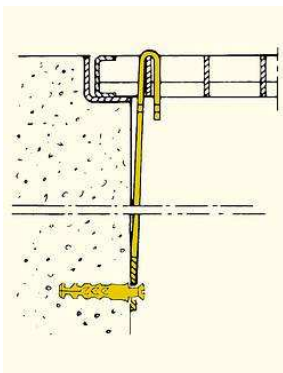


Sicherungskette

Verzinkte, 800 mm lange Kette mit Haken.
Die Befestigung erfolgt am Lichtschacht mittels
beigepacktem Dübel und verzinkter Schraube.
Der Verkauf erfolgt immer paarweise.

Artikel Nr. ESK800

Menge / St.		Preise unter www.e-stahl.com
1 - 9		
10 - 50		
51 - 100		
100 - 499		
> 500		

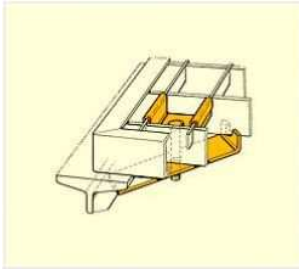


Sicherungsbügel

Der Sicherungsbügel besteht aus verzinktem
Flacheisen und hat einen 360 mm langen Haken.
Er wird mittels des beigepackten Dübels und der
verzinkten Schraube am Lichtschacht befestigt.
Im Haken ist eine Bohrung zum Abringen eines
Schlosses.

Artikel Nr. ESB360

Menge / St.		Preise unter www.e-stahl.com
1 - 9		
10 - 50		
51 - 100		
100 - 499		
> 500		

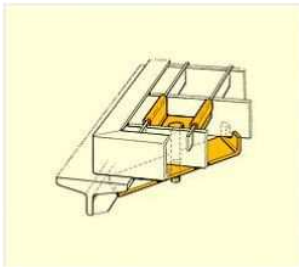


Verzinkte Halteklammer für Maschenweite 30/10

Verzinkte Halteklammer mit Lasche und Schraube. Sie dient zur Befestigung von Gitterrosten der Maschenweite 30/10 und sichert sie gegen Verrutschen und Aushängen.

Artikel Nr. EVH3010

Menge / St.		Preise unter www.e-stahl.com
1 - 9		
10 - 50		
51 - 100		
100 - 499		
> 500		

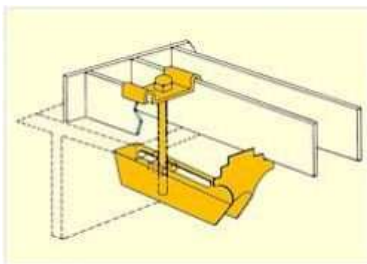


Verzinkte Halteklammer für Maschenweite 20/20

Verzinkte Halteklammer mit Lasche und Schraube. Sie dient zur Befestigung von Gitterrosten der Maschenweite 20/20 und sichert sie gegen Verrutschen und Aushängen.

Artikel Nr. EVH2020

Menge / St.		Preise unter www.e-stahl.com
1 - 9		
10 - 50		
51 - 100		
100 - 499		
> 500		

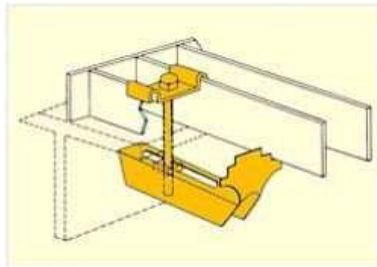


Verzinkte Halteklammer für Maschenweite 30/30

Verzinkte Halteklammer mit Schwalbenlasche und Schraube. Sie dient zur Befestigung von Gitterrosten der Maschenweite 30/30 und sichert sie gegen Verrutschen und Aushängen. Schraubenlänge 60 mm für Rosthöhen bis 30 mm.

Artikel Nr. EVH30306S

Menge / St.		Preise unter www.e-stahl.com
1 - 9		
10 - 50		
51 - 100		
100 - 499		
> 500		

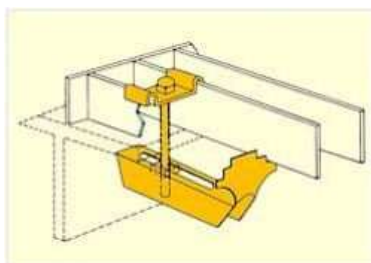


Verzinkte Halteklammer für Maschenweite 30/30

Verzinkte Halteklammer mit Schwalbenlasche und Schraube. Sie dient zur Befestigung von Gitterrosten der Maschenweite 30/30 und sichert sie gegen Verrutschen und Aushängen. Schraubenlänge 80 mm für eine Rosthöhe bis 40-50 mm

Artikel Nr. EVH30308S

Menge / St.		Preise unter www.e-stahl.com
1 - 9		
10 - 50		
51 - 100		
100 - 499		
> 500		



Lose Schwalbenlasche

Lose Schwalbenlasche verzinkter Halteklammern für die Maschenweite 30/30. (Abbildung zeigt komplette Halteklammer)

Artikel Nr. ELS3030

Menge / St.		Preise unter www.e-stahl.com
1 - 9		
10 - 50		
51 - 100		
100 - 499		
> 500		



Edelstahlhalteklammer für Maschenweite 30/10

Edelstahlhalteklammer mit Lasche und Schraube. Sie dient zur Befestigung von Gitterrosten der Maschenweite 30/10 und sichert sie gegen Verrutschen und Aushängen.

Artikel Nr. EEH3010

Menge / St.		Preise unter www.e-stahl.com
1 - 9		
10 - 50		
51 - 100		
100 - 499		
> 500		

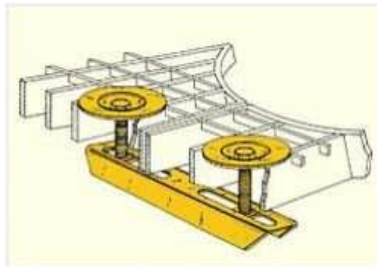


Edelstahlhalteklammer für Maschenweite 30/30

Edelstahlhalteklammer mit Lasche und Schraube.
Sie dient zur Befestigung von Gitterrosten der Maschenweite 30/30 und sichert sie gegen Verrutschen und Aushängen.

Artikel Nr. EEH3030

Menge / St.	Preise unter www.e-stahl.com
1 - 9	
10 - 50	
51 - 100	
100 - 499	
> 500	

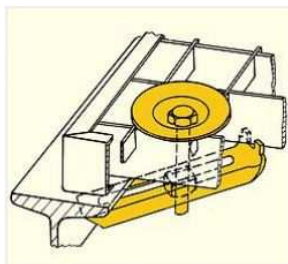


Verzinkte Doppelhalteklammer für Maschenweite 30/30

Verzinkte Doppelhalteklammer mit Tellerlasche und Schrauben.
Sie dient zur Verbindung von 2 Gitterrosten der Maschenweite 30/30 und sichert sie gegen Verrutschen und Aushängen.
Schraubenlänge 60 mm für eine Rosthöhe bis 30 mm.

Artikel Nr. EVD3030

Menge / St.	Preise unter www.e-stahl.com
1 - 9	
10 - 50	
51 - 100	
100 - 499	
> 500	

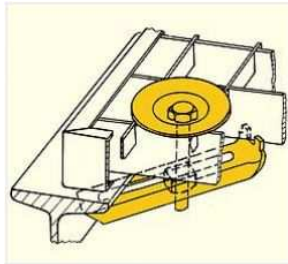


Verzinkte Halteklammer für Maschenweite 30/30

Verzinkte Halteklammer mit Tellerlasche und Schraube.
Sie dient zur Befestigung von Gitterrosten der Maschenweite 30/30 und sichert sie gegen Verrutschen und Aushängen.
Schraubenlänge 60 mm für eine Rosthöhe bis 30 mm.

Artikel Nr. EVH30306T

Menge / St.	Preise unter www.e-stahl.com
1 - 9	
10 - 50	
51 - 100	
100 - 499	
> 500	

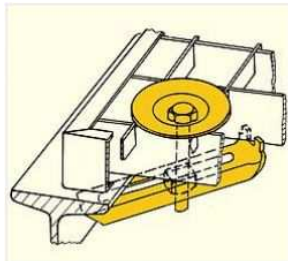


Verzinkte Halteklammer für Maschenweite 30/30

Verzinkte Halteklammer mit Tellerlasche und Schraube. Sie dient zur Befestigung von Gitterrosten der Maschenweite 30/30 und sichert sie gegen Verrutschen und Aushängen. Schraubenlänge 80 mm für eine Rosthöhe von 40 - 50 mm.

Artikel Nr. EVH30308T

Menge / St.		Preise unter www.e-stahl.com
1 - 9		
10 - 50		
51 - 100		
100 - 499		
> 500		



Verzinkte Halteklammer für Maschenweite 30/30

Verzinkte Halteklammer mit Tellerlasche und Schraube. Sie dient zur Befestigung von Gitterrosten der Maschenweite 30/30 und sichert sie gegen Verrutschen und Aushängen. Schraubenlänge 100 mm für eine Rosthöhe von 60 - 70 mm.

Artikel Nr. EVH303010T

Menge / St.		Preise unter www.e-stahl.com
1 - 9		
10 - 50		
51 - 100		
100 - 499		
> 500		

Bestellschein

Fax.: +49 (0) 6543 - 818 33-50



An
E-Stahl Limited
Vertrieb
Im Schiffels 29

D-55491 Büchenbeuren

Rechnungsanschrift :

Bestell -Nr. : _____
Name des Bestellers : _____
Telefon : _____
Fax : _____
E-Mail : _____

Lieferanschrift :

Ihre Nachricht an E-Stahl :

Unterschrift

Datum